



- Parement de fibre prépeint.
- Cadre bois exotique.
- Âme panneau de particules agglomérées feu.
- Épaisseur vantail : 56 mm.

SÉLECTION DU CONTEXTE DE POSE		HUISSERIE	VANTAIL		APPELLATION COMMERCIALE	PERFORMANCE FEU
CLOISON RIGIDE (70 mini)	CLOISON FLEXIBLE (98 mini)		HAUTEUR en mm	LARGEUR en mm		
■	■	BOIS RESINEUX (78 mini)	de 230 à 2300 mm	2 VANTAUX ÉGAUX : de 230+230 à 1030+1030 mm 2 VANTAUX TIERCÉS : PV = 230 à 1029 mm GV = 231 à 1030 mm	CI 60 ET HB	FEU EI,60 (recto & verso) Cadre bois exotique - ép. 56 mm PV n° EFR-16-000231 DURABILITE : C5 (200 000 cycles)

OPTIONS

Validation du bloc-porte avec châssis vitré attendant

HUISSERIE

- Huisserie résineux prépeint **PERF+** 78 x 54 mm avec joint intumescent (densité 450 kg/m3)
- Huisserie bois dur **TECH+** 78 x 54 mm avec joint intumescent
- Joint d'étanchéité 3 côtés pour huisserie bois
- Huisserie 4 côtés

Autres sections : Cf. Dessins Techniques Huisserie

CHANT DU VANTAIL

- Chant dégraissé avec feuillure de battement et joint intumescent (ext. 18/3 EFR-18-001910)
- Chant dégraissé avec joint double lèvres et joint intumescent

SERRURE

- Mortaise, têtière, trou de béquille, trou de cylindre, trou de garniture (entraxe 165 ou 195 mm)
- Serrure mécanique de sûreté 1 point axe à 50 BRICARD série 950, FAMASER réf. C55, JELD-WEN, JPM MULTIBAT 210000, MARQUES 725, VACHETTE D40
- Serrure mécanique de sûreté 1 point axe à 120 BRICARD série 912, VACHETTE réf. D45 A120XL
- Serrure d'urgence 1 point axe à 50 (sortie toujours libre) VACHETTE D45 (D457 Classroom, D459 Emergency...)
- Serrure mécanique de sûreté 1 point à rouleau axe à 50 JPM MULTIBAT 290000
- Serrure à fouillot GDF BRICARD réf. 1940 axe à 40 mm (carré)
- Adaptateur triangle EDF 11 mm à fixer sur le carré GDF ou sur sûreté 1 point
- Serrure mécanique 3 ou 5 points 3 coffres axe à 50 Bricard 8150, 8161 (A2P*), 8152 et 8162 (A2P**) – Vachette (standard, A2P* et A2P**) séries 5000 / 5700 / 5900
- Serrure mécanique 3 ou 5 points 3 coffres axe à 120 Bricard 8120 et 8121 (A2P*) – Vachette 5000 XL / 5700 XL / 5900 XL (standard, A2P* et A2P**)
- Serrure électrique 1 point ABLOY KEL 160/520/560/561 (axe à 55), 165/524/564/565 (axe à 50)
- Barre anti-panique pour serrure à larder ABLOY série inox KN 0110-19-0A (vantail maxi de 930 mm) et KN 1110-19-0A (vantail de 931 à 1230 mm) adaptable sur serrure électrique KEL560 & KEL561, JPM série KN 560 inox adaptable sur serrure électrique KEL (ext. 18/3 EFR-18-001910)
- Barre anti-panique pour serrure lardée JPM MORTY 10 (avec ou sans cylindre)
- Serrure électrique VINGCARD : Signature RFID (coffre Euro axe 65 / Ansi axe 70), Essence V1 / V2 (Euro axe 65), Allure (Euro axe 65), Classic RFID (Euro axe 65 / Ansi axe 70) - ONITY (Tesa) : Advance / Advance RFID (axe 60/70), HT 24 / 28 (axe 50/60/70) - DORMA KABA Gamme Ilco (Unican) : 710-2 (axe 70), Oracode 660/760/770/790 (axe 70)
- Serrure électrique sur consultation : ONITY (Tesa) : Advance Trillium RFID / Advance Mag / Trillium RFID / Trillium Mag / HTRFid / HTProx (axe 50/60/70) - DORMA KABA Gamme Ilco : 660I (axe 70), RT RFID + Option Messenger (axe 70), Saffire LX (axe 70), Confident (axe 55) RFID / RFID Messenger ; Gamme Saflok (axe 70) : Quantum RFID / MT / 1 RFID / 2 RFID / 4 RFID / Pixel, MT RFID, Odyssey, Concierge ; C-Lever Evolo (axe 65) ; Exos Lock (axe 65) - ASSA ABLOY : Aperio L100 (AL560) (axe 55) - CISA : E-Signo (60/70/80/90), E-Go (axe 55), e-GO-R (axe 55) - DENY SECURITY : Slim / Slim-Axess Série 1901 Erl (axe 60/70) ; C Prox / C 1500 / C 300 (axe 70), Adapt (axe 60), Nano-Axess Série NL (50/60)
- Béquille électronique : DORMA KABA : Touch Go, C Lever pro / Compact / Air - ASSA ABLOY / VINGCARD (sur consultation) : Aperio E100 / H100
- Cylindre électronique : DORMA KABA : Digital cylinder, Cylindre mécatronique - ASSA ABLOY : Aperio C100

ARTICULATION

- Entaillage pour paumelles 130 et 140
- Paumelles 130 et 140
- Charnière invisible KUBIKA K27 / 2400 / 3000 (Kubikuadra) / 5080 / 6200 / 6300 / 6400 (Kubicenter), KUB17 K2000 TWIST / K7000 / K7080 / K7120 / K7200 ; SIMONSWERK (Zamak) Tectus 240 3D, 340 FR, 340 3D, 526 3D, 540 3D, 540 3D A8, 626 3D A8, 640 3D A8 (ext. 18/3 EFR-18-001910)





OPTIONS

QUINCAILLERIE

- Ferme-porte à compas Assa Abloy DC110, 120, 140, 200, 300, 340 - Bricard 610, 620, 630 - Eco Schulte TS50, 20, 14, 11F, 10D - Gézé TS1500, 2000 - Groom GR150, GR300 - G-U BKS OTS 200, 330, 430, 580 ; ISEO IS 60, 110, 310 (ext. 20/5 EFR-20-000204)
- Ferme-porte à coulisse Assa Abloy DC135, 170, 300, 340, 500, 700 - Bricard 645, 650, 670 - Dorma TS90, TS91, TS92 B, TS93 B - Eco Schulte TS62, 61, 52, 51, 41, 33, 31 - Gézé TS1500, TS2000, TS3000V, TS5000, TS Wood - Groom GR400, GR500 - G-U BKS OTS633, 634, 733, 634, 733, HL105, HL305, IS 65, 115, 115RV, 315, 315RV (ext. 20/5 EFR-20-000204)
- Ferme-porte encastré (largeur mini 530), Dorma ITS96 (3-6 ou 2-4) avec glissière G96 N20 standard
- Ouvre-porte motorisé DORMA ED100, ISEO IS9100 (ext. 18/2 EFR-18-001910)
- Gâche électrique EFF EFF 17, 118*, 118 F*, 143* à émission, EFF EFF 37, 138*, 138 F*, 318*, 332* à rupture - contrepartie 807 (*validé également en version Profix), gâche de chantier 1418 Profix II (ext. 20/5 EFR-20-000204)
- Passe-câble en applique ABLOY 9540
- Passe-câble encastré ABLOY EA280 (ouverture 120° maxi), ABLOY EA281 (ouverture 180° maxi)
- Jarretière encastrée GOETTGENS DFL7300BL, JPM 8790-10-0
- Crémonne pompier BRICARD Push Pad, réf. 372 / 7100 / 7200 ; LA CROISEE DS Dualis, Déesse, Défy ; VACHETTE 740, 741, 742, Véolis, Aérolis (ext. 18/3 EFR-18-001910)
- Fermeture d'urgence BRICARD Touch Pad ; LA CROISEE DS Sévad (version feuillure de battement)
- Verrou à larder FERCO B.0108.02.0.3 (200 mm acier) - version feuillure de battement (ext. 18/3 EFR-18-001910)

**VERROU
ELECTROMAGNÉTIQUE**

- Encastré en traverse d' huisserie, gâche électrique Eff Eff 332 + contrepartie 807, largeur mini du vantail principal 630 mm.
- Encastré (vantail mini 630 mm) Aligatoir DSM 5002 - Eff Eff 351, 351 M80 - Groom GRS621, 622, 623 - Iseo DAE4000-2M - JPM VE6000 - Sersys e-Das (ext. 20/5 EFR-20-000204)
- En applique côté paumelles (vantail mini 630 mm) Alligatoir DS 3000 CF - Eff Eff 351, 351 M80 - Groom GRS621, 622, 623 + KIT GRS628 - Iseo DAE3000-2M - JPM VE6000, SAM01 - Sersys 70190 et E-Das ; opposé paumelles Dorma TV100, Iseo VCAN, JPM VE1000 (ext. 20/5 EFR-20-000204)

FINITION

- Revêtement stratifié ou placage bois jusqu'à 15/10^{ème} d'épaisseur
- Rainures décoratives 2 faces (maximum 10 x 2 mm) selon standard JELD-WEN (autres modèles sur consultation) (ext. 18/2 EFR-18-001910)
- Inserts décoratifs PVC finition noir ou finition inox sur porte stratifié 2 faces selon standard JELD-WEN (ext. 18/2 EFR-18-001910)
- Plaque de protection (toute hauteur possible) épaisseur 2 mm, 1 ou 2 faces réf. ACROVYN ou réf. DECOCHOC
- Plaque de protection en acier ép. 1 mm ou aluminium ép. 1,5 mm, 1 ou 2 faces, largeur maxi 300 mm (possibilité de 2 plaques par face - position horizontale ou verticale) (ext. 18/2 EFR-18-001910)

**BAS
DU VANTAIL**

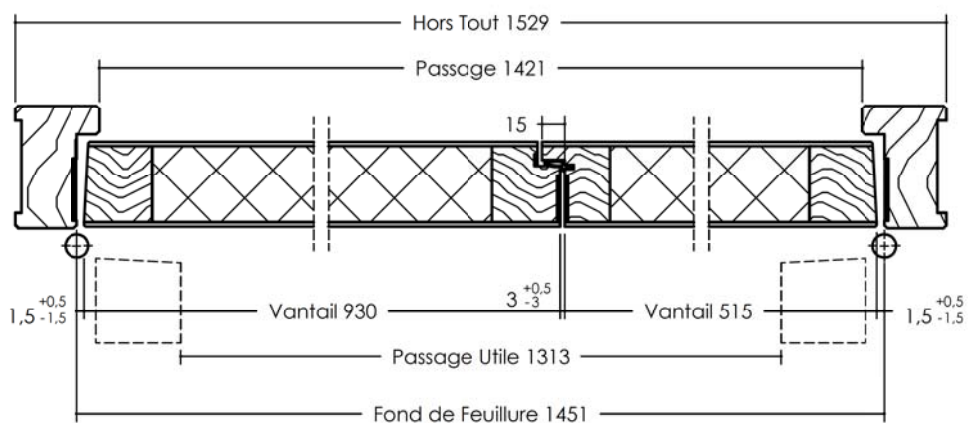
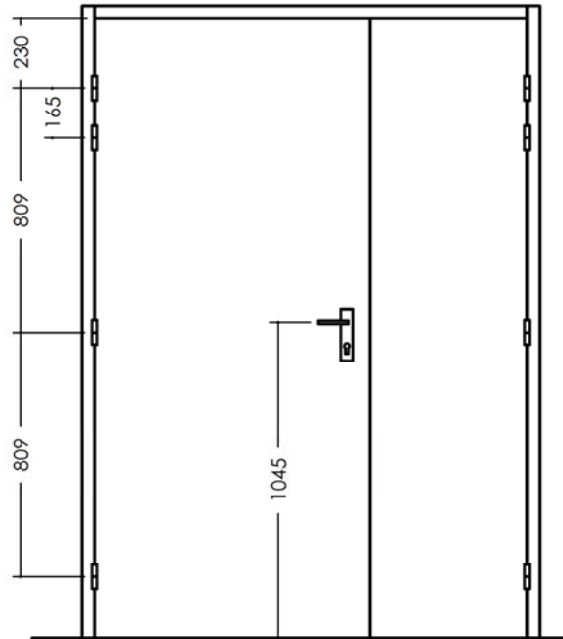
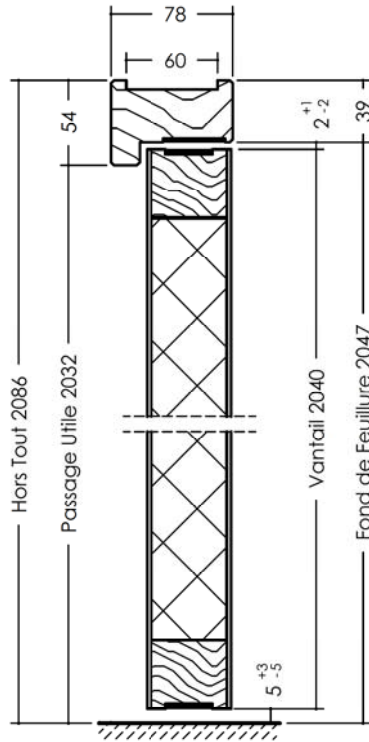
- Rainure basse pour joint balai double lèvres ou plinthe automatique
- Joint balai double lèvres
- Plinthe automatique référencée JELD-WEN (ext. 20/02)
- Seuil à la Suisse bois exotique
- Habillage seuil à la Suisse bois JELD-WEN en inox ép. 1,5 mm (ext. 18/2 EFR-18-001910)

OCULUS

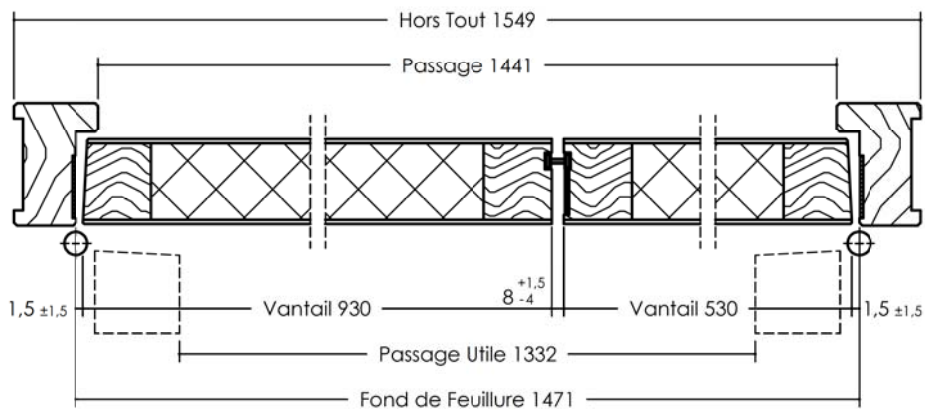
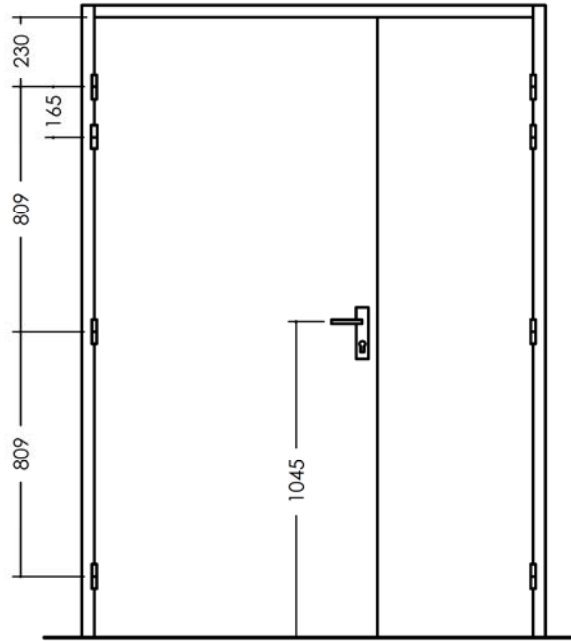
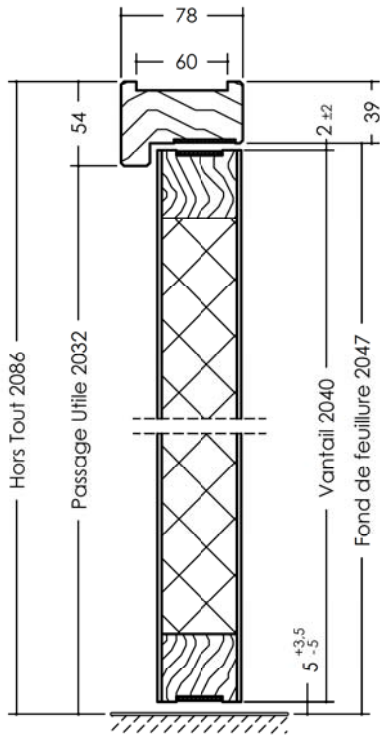
- Parcloses bois : forme, quantité et dimensions
- Parcloses inox : circulaire Ø 355 mm : forme, quantité et dimensions

Cf. Dessins Techniques
Oculus

Vantail épaisseur 56 mm
Référence CI 60 ET HB



Vantail épaisseur 56 mm
Référence CI 60 ET HB





- Parement de fibre prépeint.
- Cadre bois exotique avec joint intumescent.
- Âme panneau de particules agglomérées feu.
- Épaisseur vantail : 56 mm.

SÉLECTION DU CONTEXTE DE POSE	HUISSERIE	VANTAIL		APPELLATION COMMERCIALE	PERFORMANCE FEU
		HAUTEUR en mm	LARGEUR en mm		
CLOISON RIGIDE (100 mini)	MÉTALLIQUE (100 mini)	de 230 à 2300 mm	2 VANTAUX ÉGAUX : de 230+230 à 1030+1030 mm 2 VANTAUX TIERCÉS : PV = 230 à 1029 mm GV = 231 à 1030 mm	CI60 ET HM	FEU EI₂60 (recto & verso) Cadre bois exotique - ép. 56 mm PV n° EFR-16-000231 DURABILITE : C5 (200 000 cycles)

OPTIONS

HUISSERIE

- Huisserie métallique avec ou sans gorge à joint, avec ou sans joint (toutes provenances)

CHANT
DU VANTAIL

- Chant dégraissé avec contrefeuillure, feuillure de battement et joint intumescent (ext. 18/3 EFR-18-001910)
- Joint double lèvres

SERRURE

- Serrure mécanique de sûreté 1 point (axe à 50) BRICARD 950, JELD-WEN, JPM Multibat 210000, MARQUES 725, VACHETTE D40
- Serrure mécanique de sûreté 1 point (axe à 120) BRICARD série 912, VACHETTE D45 A120XL
- Serrure d'urgence 1 point (sortie toujours libre) VACHETTE série D45 Urgence (D457 «Classroom», D459 «Emergency») • Serrure à fouillot GDF BRICARD réf. 1940 axe à 40 mm (carré)
- Adaptateur triangle EDF 11 mm à fixer sur le carré GDF ou sur sûreté 1 point
- Serrure mécanique 3 ou 5 points 3 coffres axe à 50 Bricard 8150, 8161 (A2P*), 8152 et 8162 (A2P**) – Vachette (standard, A2P* et A2P**) séries 5000 / 5700 / 5900
- Serrure mécanique 3 ou 5 points 3 coffres axe à 120 Bricard 8120 et 8121 (A2P*) – Vachette 5000 XL / 5700 XL / 5900 XL (standard, A2P* et A2P**)
- Serrure électrique 1 point ABLOY KEL 160/520/560/561 (axe à 55), 165/524/564/565 (axe à 50)
- Serrure à carte ASSA ABLOY Aperio L100 avec serrure AL560, lecteur RFID, béquille électronique Aperio E100 et H100 + canon électronique Aperio C100 (Ext. 20/8 EFR-20-000202) - CISA e-Signo (axe 60/70/80/90) - Deny Fontaine CProx, C1500, C300, Slim-Axess série 1901 ERL, Adapt, Nano-Axess série NL - Dorma Kaba Gamme Ilco réf : 790 E, 790 K, 760 E, 760 K, 770 E, 770 K, 660 E, 660 F, 660 K, RT RFID et RT RFID + Options Messenger axe à 70 mm, Confidant RFID ou Confidant RFID Messenger axe à 55 mm, Saffire LX, Gamme Saflock réf. : Quantum RFID / MT / 2 RFID / MT RFID / Pixel axe à 70 mm, réf. C-Lever Evolo ou Exos Lock axe à 65 mm, Touchgo - Onity (ext. 18/2 18/3) réf. HT24/28, HTRProx, HTRFid, Trillium mag, Trillium RFID, Avance mag, Avance RFID, Avance Trillium RFID (axe 50/60/70)
- Barre anti-panique pour serrure lardée JPM MORTY 10 (avec ou sans cylindre)
- Serrure électrique VINGCARD : Signature RFID (coffre Euro axe 65 / Ansi axe 70), Essence V1 / V2 (Euro axe 65), Allure (Euro axe 65), Classic RFID (Euro axe 65 / Ansi axe 70) - ONITY (Tesa) : Avance / Avance RFID (axe 60/70), HT 24 / 28 (axe 50/60/70) - DORMA KABA Gamme Ilco (Unican) : 710-2 (axe 70), Oracode 660/760/770/790 (axe 70). *Sur huisserie métallique : s'assurer que l'empennage correspond à la serrure.*
- Serrure électrique sur consultation : ONITY (Tesa) : Avance Trillium RFID / Avance Mag / Trillium RFID / Trillium Mag / HTRFid / HTRProx (axe 50/60/70) - DORMA KABA Gamme Ilco : 660I (axe 70), RT RFID + Option Messenger (axe 70), Saffire LX (axe 70), Confidant (axe 55) RFID / RFID Messenger ; Gamme Saflok (axe 70) : Quantum RFID / MT / 1 RFID / 2 RFID / 4 RFID / Pixel, MT RFID, Odyssey, Concierge ; C-Lever Evolo (axe 65) ; Exos Lock (axe 65) - ASSA ABLOY : Aperio L100 (AL560) (axe 55) - CISA : E-Signo (60/70/80/90), E-Go (axe 55), e-GO-R (axe 55) - DENY SECURITY : Slim / Slim-Axess Série 1901 Erl (axe 60/70) ; C Prox / C 1500 / C 300 (axe 70), Adapt (axe 60), Nano-Axess Série NL (50/60). *Sur huisserie métallique : s'assurer que l'empennage correspond à la serrure.*
- Béquille électronique : DORMA KABA : Touch Go, C Lever pro / Compact / Air - ASSA ABLOY / VINGCARD (sur consultation) : Aperio E100 / H100
- Cylindre électronique : DORMA KABA : Digital cylinder, Cylindre mécatronique - ASSA ABLOY : Aperio C100

ARTICULATION

- Paumelles 130

QUINCAILLERIE

- Ferme-porte à compas ASSA ABLOY DC110, DC120, DC140, DC200, DC300, DC340 ; BRICARD 610, 620, 630 ; GROOM GR150, GR300 (ext. 18/3) G-U BKS OTS 200, OTS 330, OTS 430, OTS 530, ISEO IS 60 / 110 / 310 (ext. 18/3)
- Ferme porte à coulisse ASSA ABLOY DC135, DC170, DC300, DC340, DC500, DC700 ; BRICARD 645 (ext. 18/3), 650, 670 ; DORMA TS90, TS91, TS92 B, TS93 B ; GEZE TS1500, TS2000, TS3000V, TS5000, TS Wood ; GROOM GR400, GR500, GR3400, GR3500 (ext. 19/6/4/5/2) ; G-U BKS OTS 633, OTS 634, OTS 733, OTS 735, OTS 736, ISEO IS 65/115/115RV/ 315 / 315RV (ext. 18/3)
- Ferme-porte débrayable GROOM GR300FS, GR500FS, ISEO FL96
- Ouvre-porte motorisé DORMA ED100, ISEO IS9100 (ext. 18/3)
- Gâche électrique EFF 17 / 118* / 118 F* / 143* à émission, EFF EFF 37 / 138* / 138 F* / 331 / 332* à rupture (validé également avec la version Profix) (ext 18/3)
- Passe-câble en applique ABLOY 9540
- Passe-câble encastré ABLOY EA280 (ouverture 120° maxi), ABLOY EA281 (ouverture 180° maxi)
- Jarretière encastrée GOETTGENS DFL7300BL, JPM 8790-10-0
- Crémone pompier LA CROISEE DS Déesse, Dualis, Defy ; VACHETTE réf. 740, 741 et 742
- Fermeture d'urgence BRICARD Push Pad, Sécuristyl ; LA CROISEE DS Sévad

VERROU

- Verrou à larder FERCO B-01008-02-0-3
- En applique côté paumelles (vantail mini 630 mm) VE6000, Eff Eff 351, Groom GR5621/GR5622 + KIT GR5628, SAM Securitron, Iseo DAE3000, Sersys 70190 et e-Das ; opposé paumelles Dorma TV100, Iseo VCAN, JPM VE1000

CONTACT

- Contact à bille inox EFF EFF 10405-20

FINITION

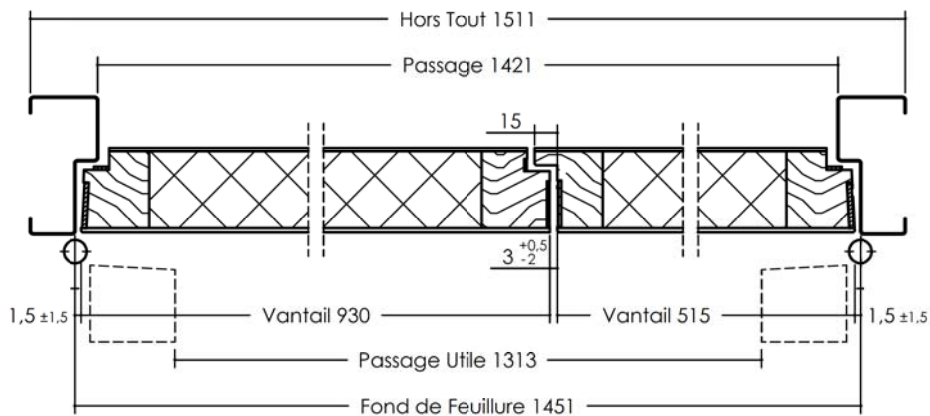
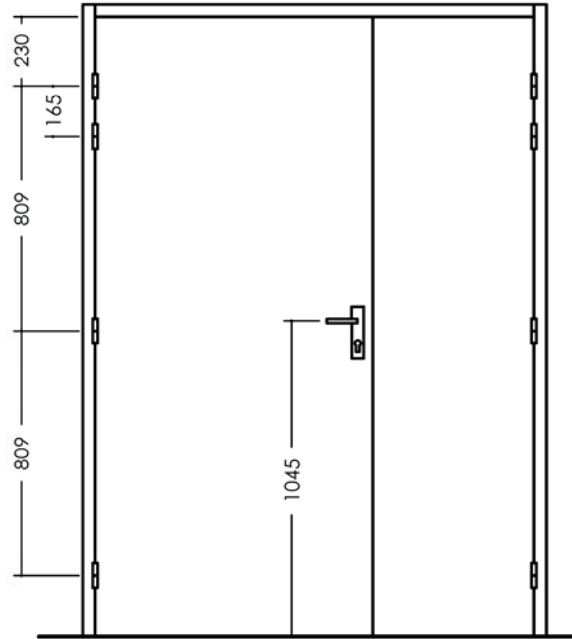
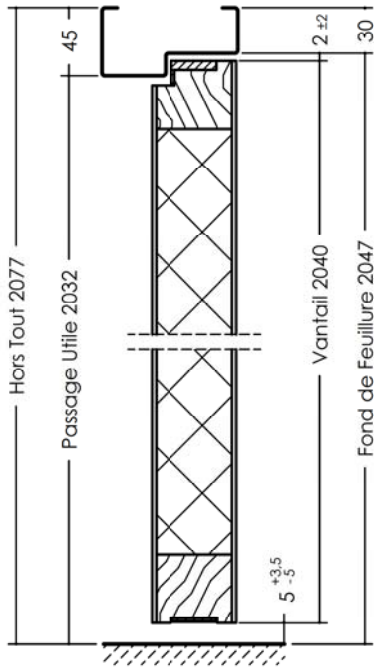
- Revêtement stratifié ou placage bois jusqu'à 15/10^{ème} d'épaisseur
- Rainures décoratives 1 face (maximum 10 x 2 mm) selon standard JELD-WEN (autres modèles sur consultation) (ext. 18/3 EFR-18-001910)
- Inserts décoratifs finition noir ou finition inox sur porte stratifié 2 faces selon standard JELD-WEN (ext. 18/3 EFR-18-001910)
- Plaque de protection (toute hauteur possible) épaisseur 2 mm, 1 ou 2 faces réf. ACROVYN ou réf. DECOCHOC
- Plaque de protection en acier ép. 1 mm ou aluminium ép. 1,5 mm, 1 ou 2 faces, largeur maxi 300 mm (possibilité de 2 plaques par face - position horizontale ou verticale) (ext. 18/3 EFR-18-001910)
- Moulures bois en applique, 1 ou 2 faces

OCULUS

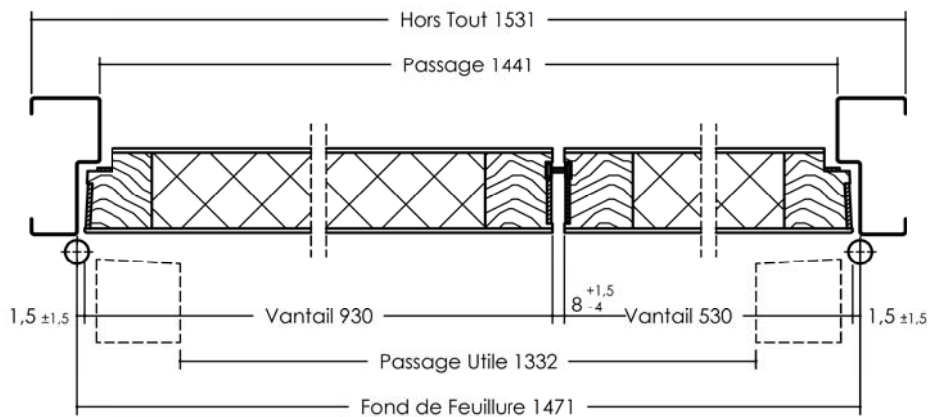
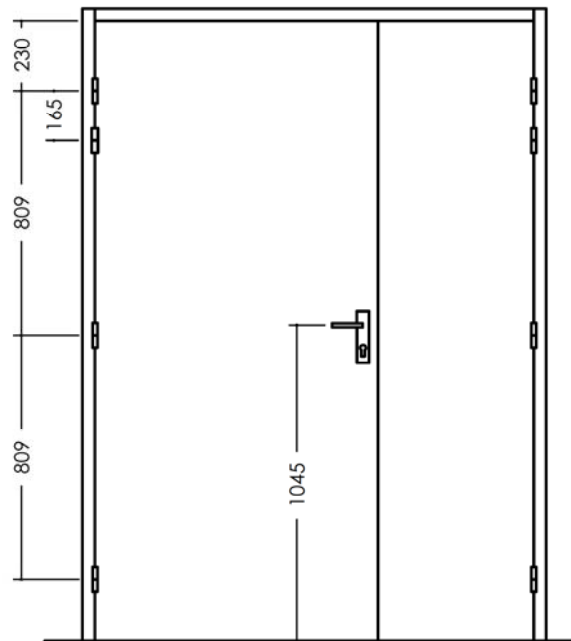
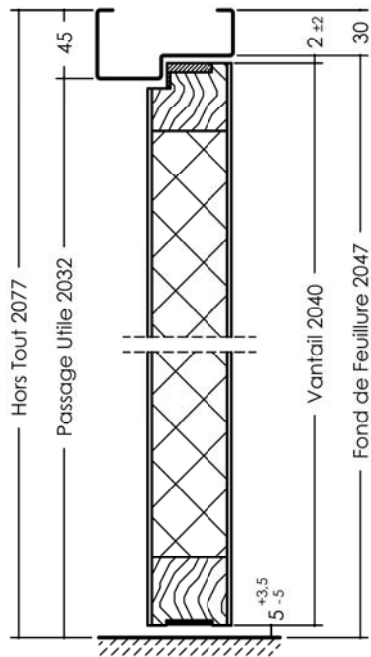
- Parcloses bois : forme, quantité et dimensions
- Parcloses inox : circulaire Ø 355 mm : quantité et dimensions
- Parcloses acier Anémostat : forme, quantité et dimensions

Cf. Dessins Techniques
Oculus

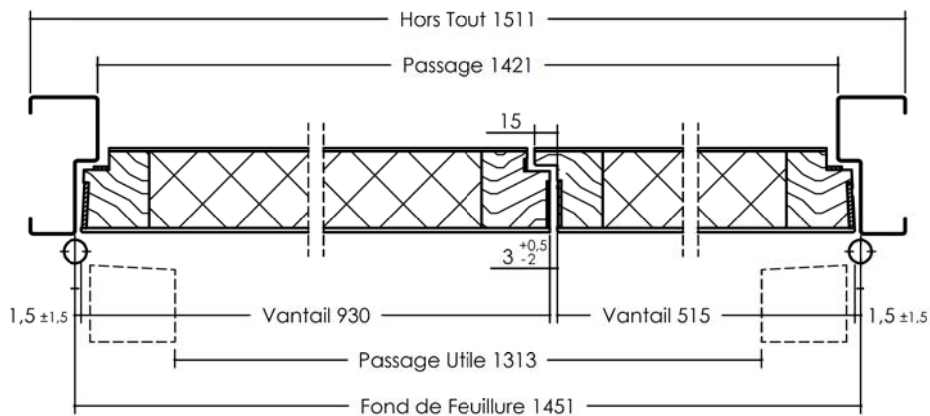
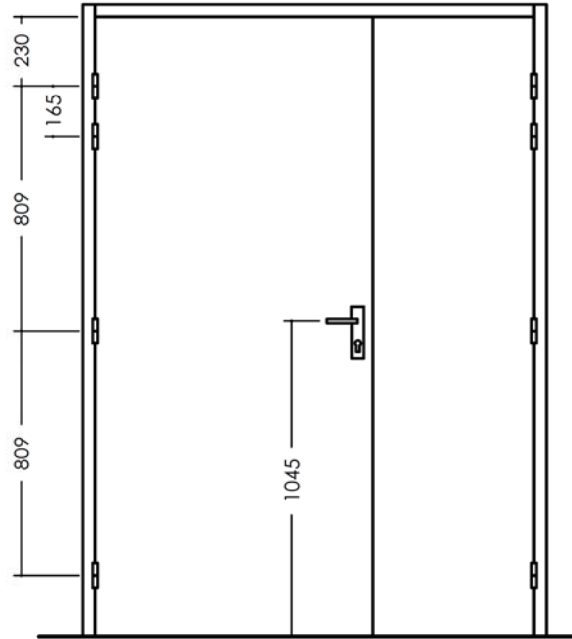
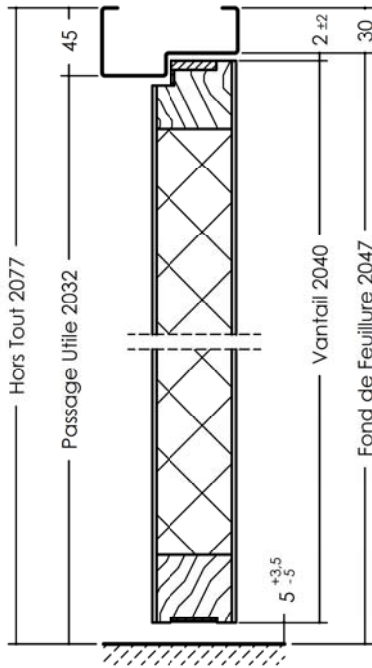
Vantail épaisseur 56 mm
Référence CI 60 ET HM



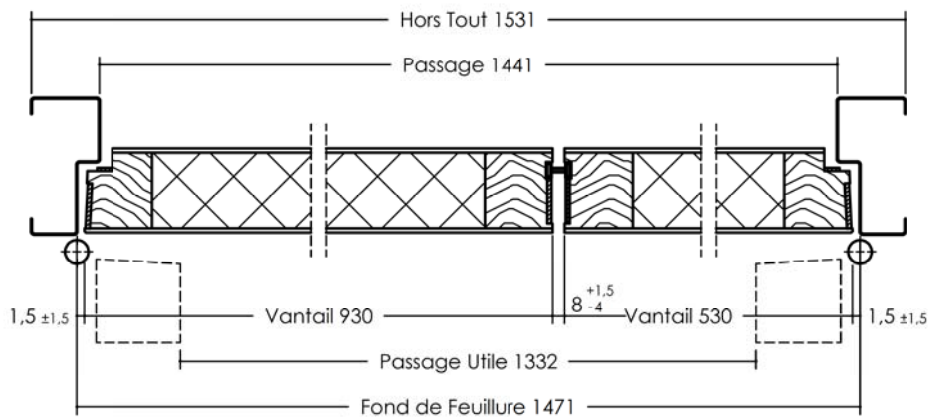
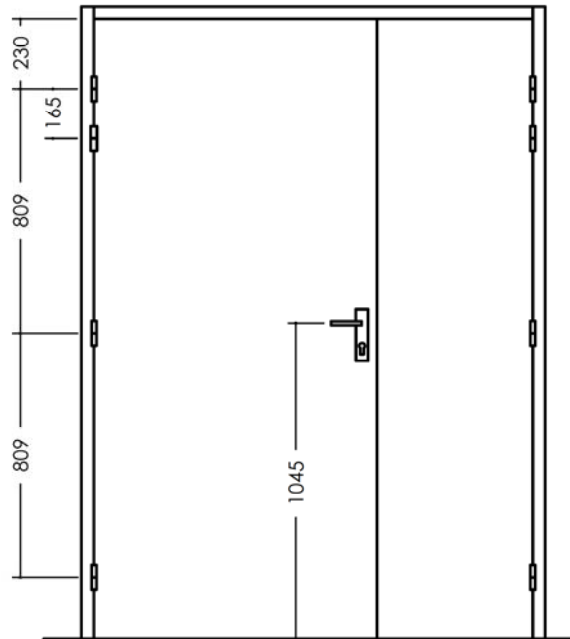
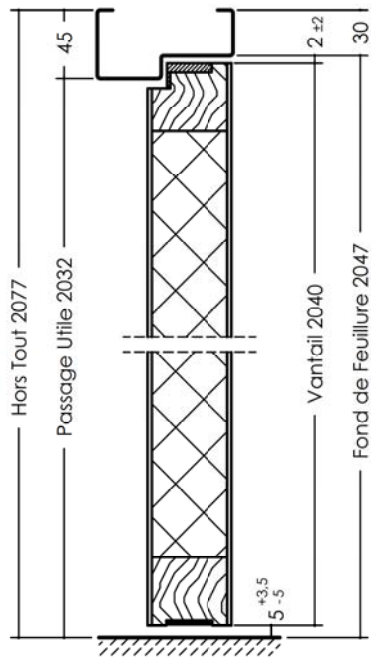
Vantail épaisseur 56 mm
Référence CI 60 ET HM



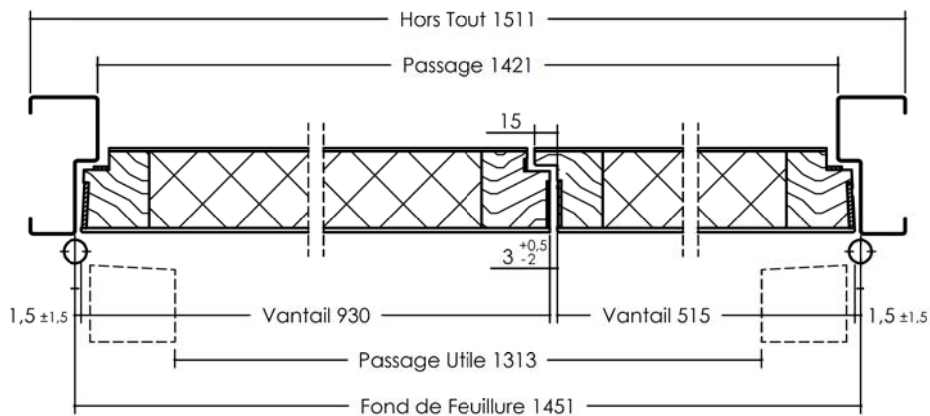
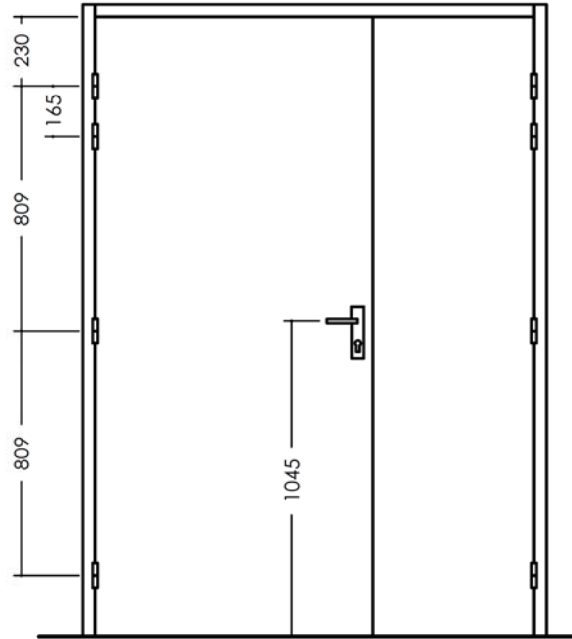
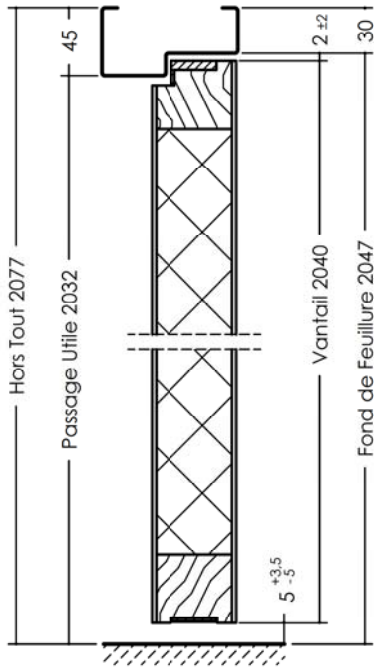
Vantail épaisseur 56 mm
Référence CI 60 ET HM



Vantail épaisseur 56 mm
Référence CI 60 ET HM



Vantail épaisseur 56 mm
Référence CI 60 ET HM



Vantail épaisseur 56 mm
Référence CI 60 ET HM

